

MF-Test (リグレッションテスト自動化ツール)

MF-Testは、メインフレームアプリケーションのリグレッションテストを自動化することにより、ソフトウェアのアップデートやコード改修などの作業における品質向上と作業の効率化を推進し、メンテナンスコスト／人的資源を大幅に削減いたします。

幅広いテストシナリオの実行、質の高い「Before / After」の結果比較そして包括的なレポート生成の自動化により、アップデートや変更の影響を迅速かつ正確に判断することが可能になります。

機能概要

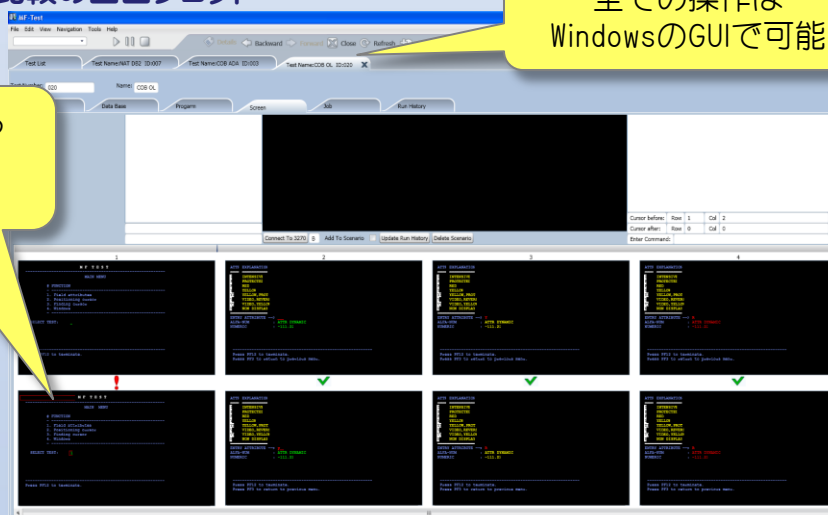
MF-Testは次のような特徴と機能があります。

- オンラインテスト、バッチテストの両方をサポートします。
- 複数のテスト環境で複数のテストシナリオを同時並行で実行できます。
- 高度で柔軟な「Before / After」比較は、オンラインスクリーンだけでなく、データベース値、シーケンシャルデータセット、VSAMファイル、帳票などのフィールド、コラム、さらにはキャラクタのレベルでの比較を可能とし、アプリケーションの機能や画面などの外観への変化を検証します。
- オンラインスクリーンでは、文字・色・表示形式・カーソル位置の違いなどを比較します。
- ユーザーフレンドリーなWindowsベースのグラフィカルユーザーインターフェースにより、繰り返し利用可能なテストシナリオの作成や「Before / After」の結果比較の作成が容易にできます。MF-TestのWindowsアプリケーションにより、テストスクリプトの生成、メインフレームJCLの実行、テスト結果やその履歴ログなどの閲覧が可能になります。

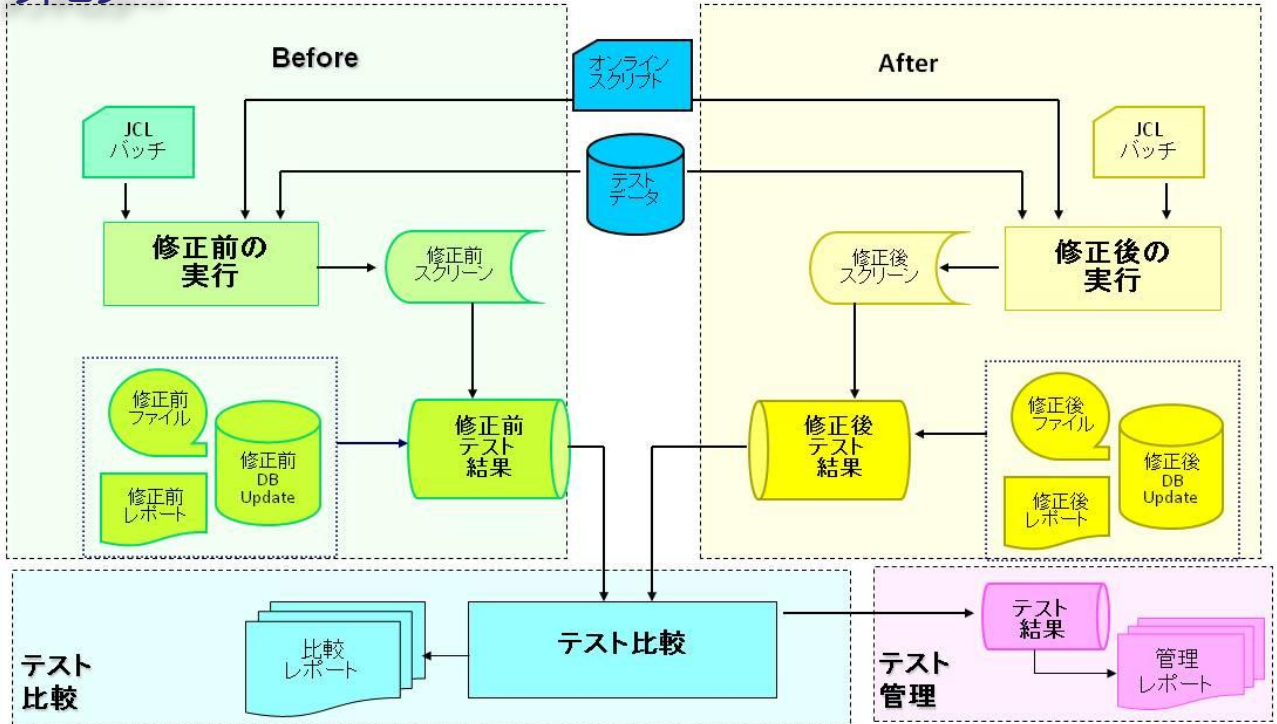
テストの実行画面と比較の画面ショット

全ての操作は
WindowsのGUIで可能

比較結果による
エラー個所を
具体的に明示



メソロジー



システム構成

標準的なMF-Testは、SQLサーバーや品質管理ツール及びオプションAPIなど業界標準のWindowsとメインフレームシステムコンポーネントで構成されています。MF-TestのWindowsベース側アプリケーションは、テストのシナリオ定義、テストの記述と監査、スクリプト生成、スクリーン比較レポートとテストジョブを生成します。またメインフレーム側は、JCLコンポーネントや実行可能なREXXモジュール、及び標準のz/OS配下の機能で構成されています。

MOSTテクノロジーズについて

1999年に設立されたMOSTテクノロジーズは、メインフレームのアプリケーションやその顧客に対し、革新的なソリューションとサービスを提供するリーディングプロバイダーです。複雑な環境をサポートするために必要とされる高コストな手作業を自動化することに注力しており、主要なアプリケーションプロセスを自動化するプロダクトやツールの提供によりリスクとTCOの低減に貢献いたします。

株式会社MOSTテクノロジーズジャパン

〒106-0031
 東京都港区西麻布1-16-17ベルジュール麻布3F
 Tel: 03-5412-8662
 Fax: 03-5412-8664
info@mosttechnologies.com